

BILAN DE SATISFACTION FORMATION PROFESSIONNELLE CONTINUE

ENQUETE ANNUELLE AUPRES DES EMPLOYEURS

ANNEE 2017

Monsieur Franck CLUZEL

19 rue Jean Lurçat – Le Haut du Roy -95200 SARCELLES - ☎ 01 39 90 58 45 - 📠 01 39 94 83 74

Mail : fondation@fondation-chaptal.fr - Site : www.fondationleoniechaptal.fr

DONNEES GENERALES

Intitulé : enquête annuelle satisfaction des employeurs

Objectif de la formation :

- ↳ Identifier le niveau de satisfaction des employeurs
- ↳ Identifier la conformité entre la commande et la prestation

Auditeur : Monsieur Franck CLUZEL, coordonnateur Formation Continue/ responsable Qualité-Risques.

Nombre de participants : 40

Taux global de satisfaction : Très satisfaisant : **100 %**

Données globales

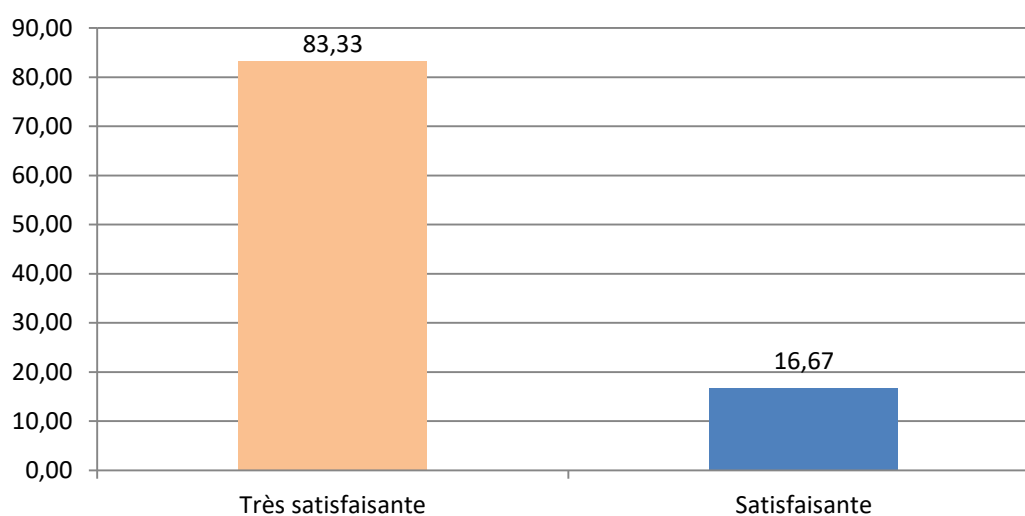
Les formations concernées

- ↳ Aspirations endo-trachéales
- ↳ Cycle certifiant en Education Thérapeutique Patients
- ↳ Assistants de Soins en Gériatrie
- ↳ Démarche qualité en formation
- ↳ Transmissions ciblées / audits dossiers patients

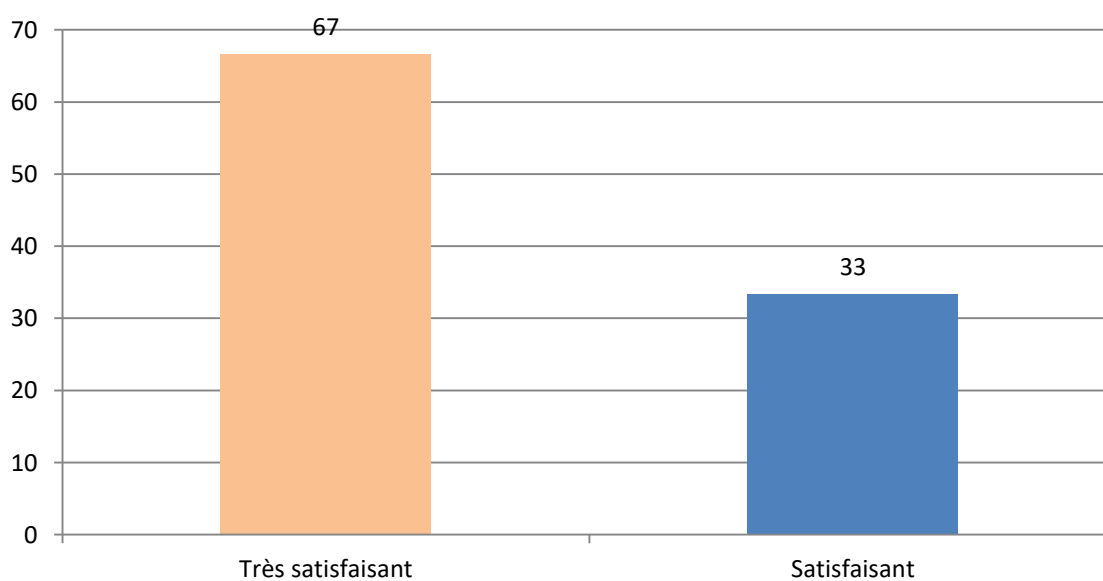
N = 40

Les résultats

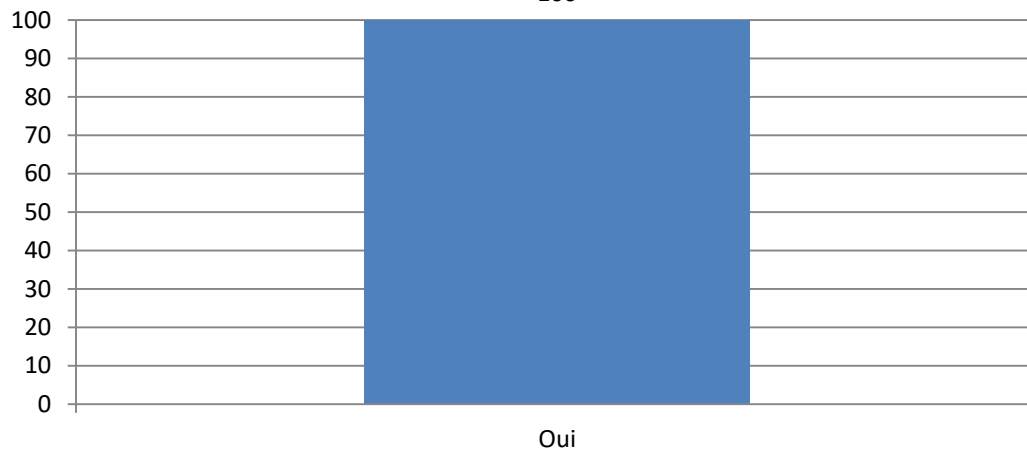
Selon vous, la relation client – Fondation est



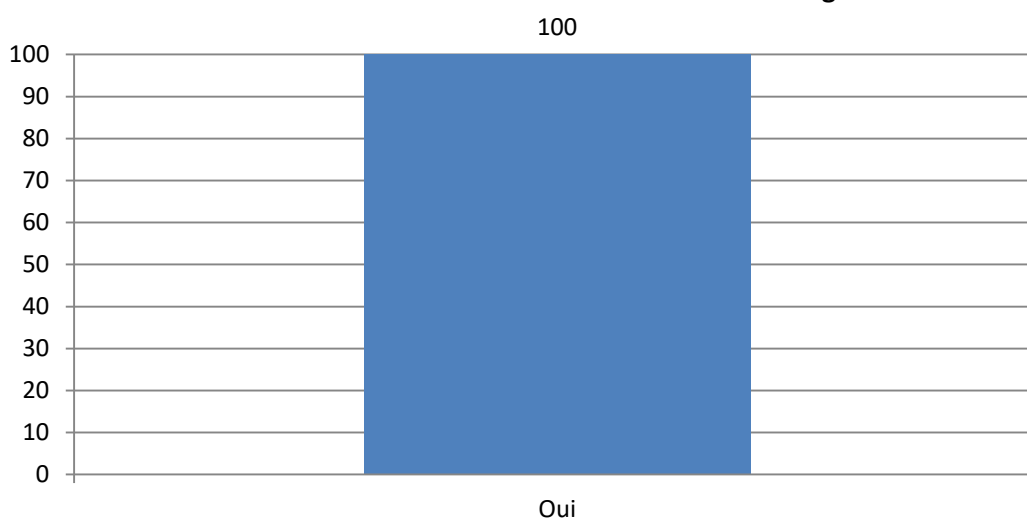
Le délai entre la commande et la prestation vous paraît



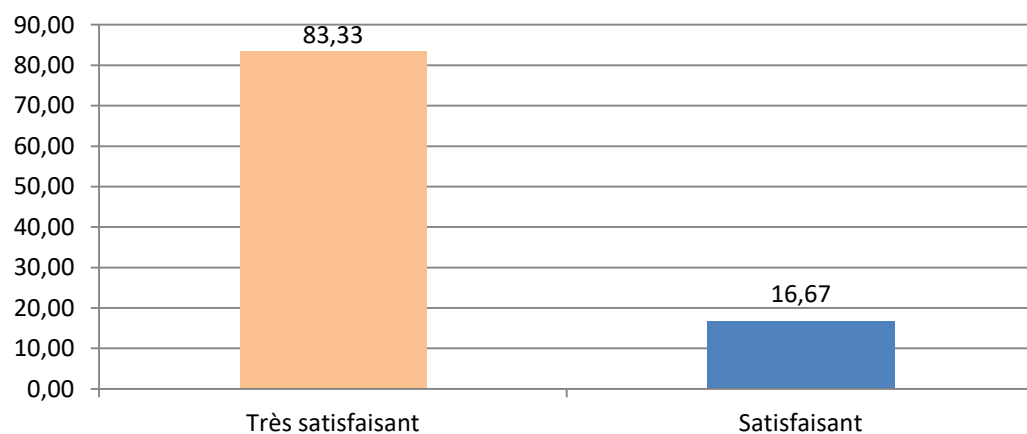
Le cahier des charges et / ou le projet pédagogique vous ont été adressés dans un délai satisfaisant



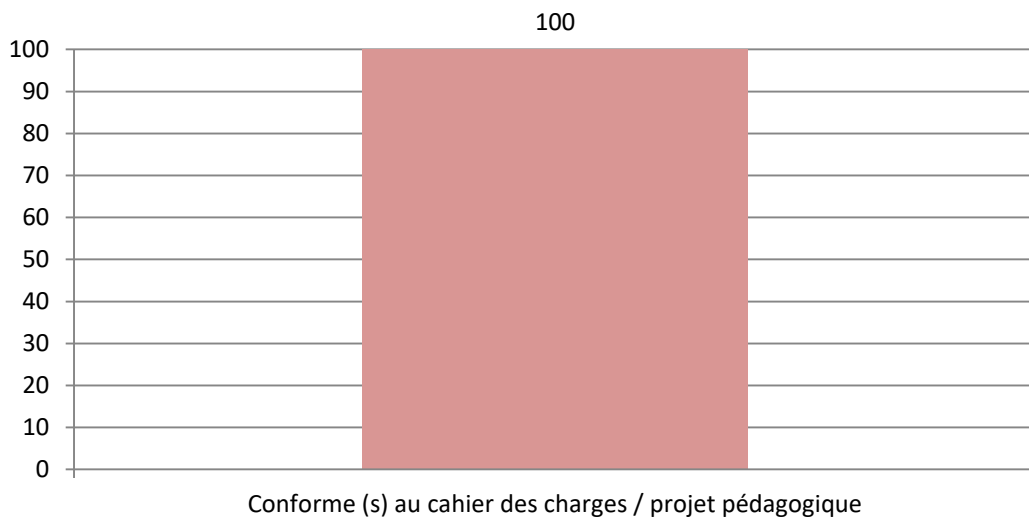
La facture a été claire et conforme au cahier des charges ?



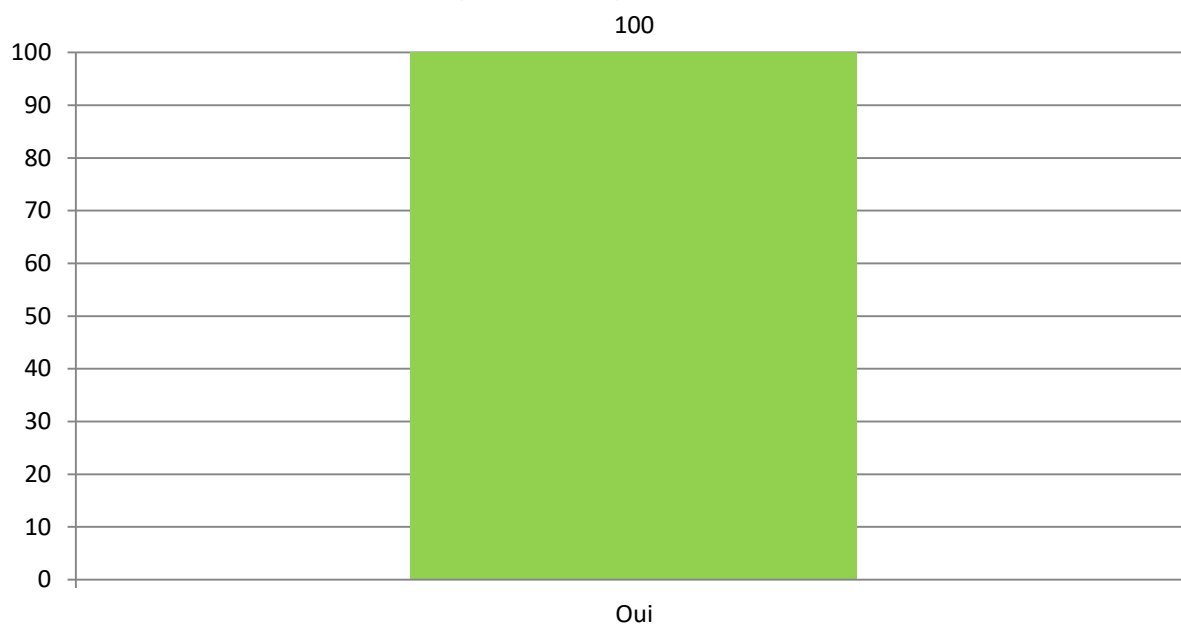
Le montage de l'ingénierie pédagogique a été



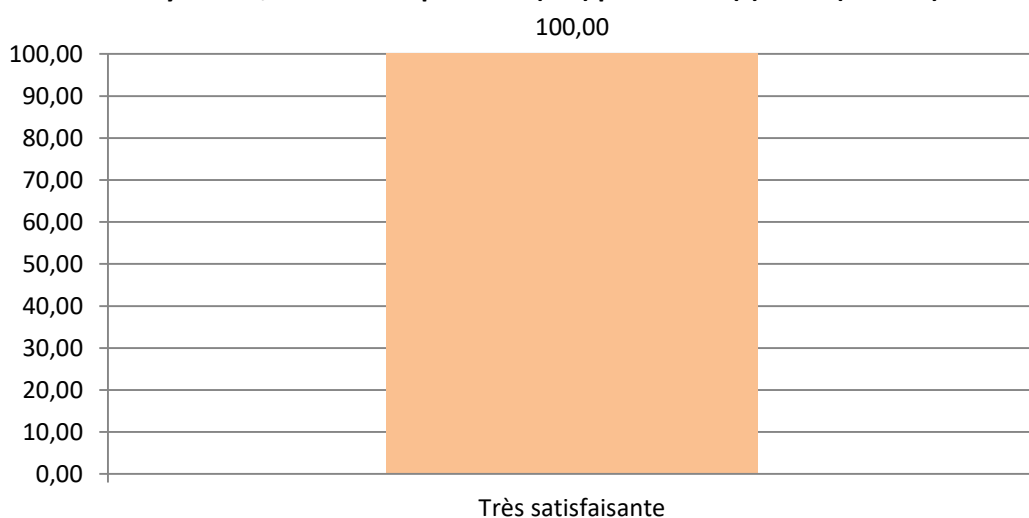
La (les) prestation (prestations) pédagogique (s) a été (ont été)



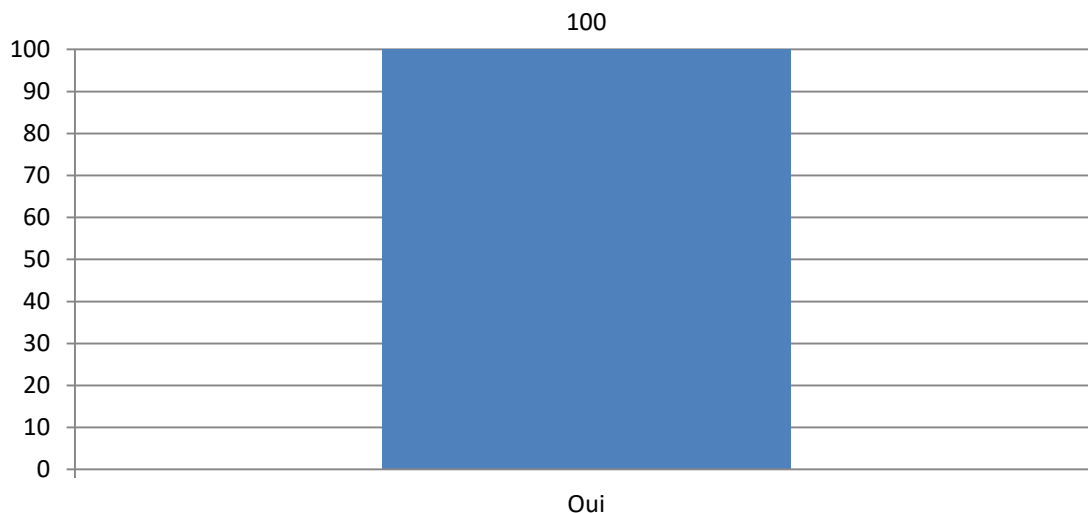
Le bilan de la session (des sessions) de formation vous a été adressé



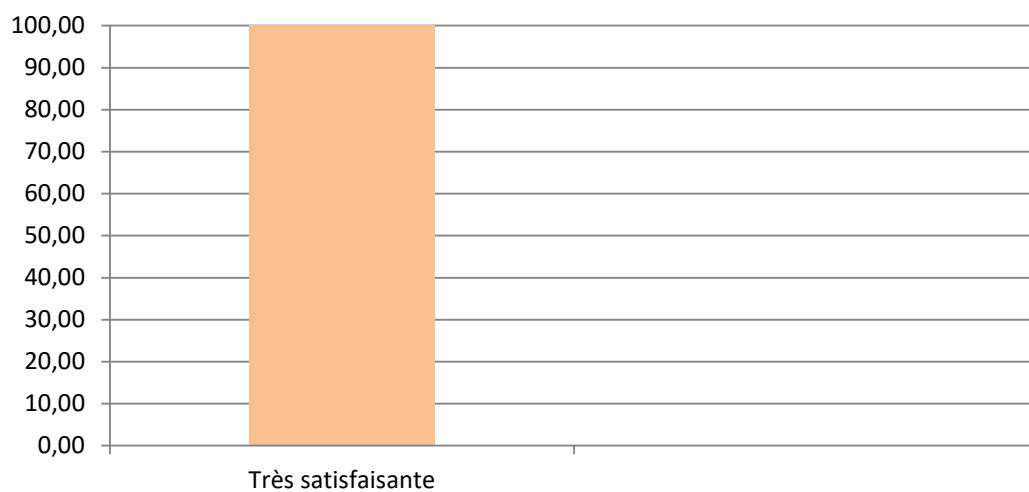
En synthèse, vous diriez que cette (ces) prestation (s) a été (ont été)



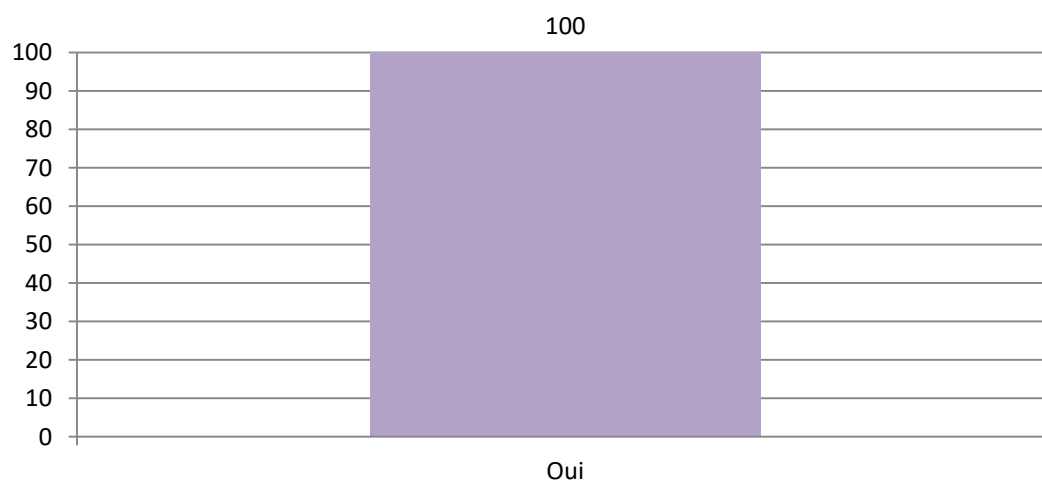
La formation a permis le développement des compétences



En synthèse, vous diriez que cette (ces) prestation (s) a été (ont été)



Recommanderiez-vous la Fondation CHAPTAL à l'une de vos connaissances



Commentaires :

- Nous avons été très satisfaits de cette formation et du suivi (2 audits). Continuez comme ça; c'est très appréciable et très professionnel.
- Très bon relationnel avec Mme RODRIGUEZ, secrétaire de la Formation Continue.
- Nos salariés sont très contents de cette formation.
- Très à l'écoute des besoins et réactifs aux contingences imprévues.
- Relation client très satisfaisante. Qualité de la communication très appréciable. La méthode pédagogique a permis l'expression des participants facilitant le questionnement autour des intérêts et bénéfices de la démarche qualité. L'objectif était de se sensibiliser à cette démarche afin de mieux comprendre ses enjeux institutionnels. Je souhaite garder le contact avec le formateur dans le cadre de son expertise dans le champ de la démarche qualité afin d'envisager des projets de travail ou de réflexion à venir.